

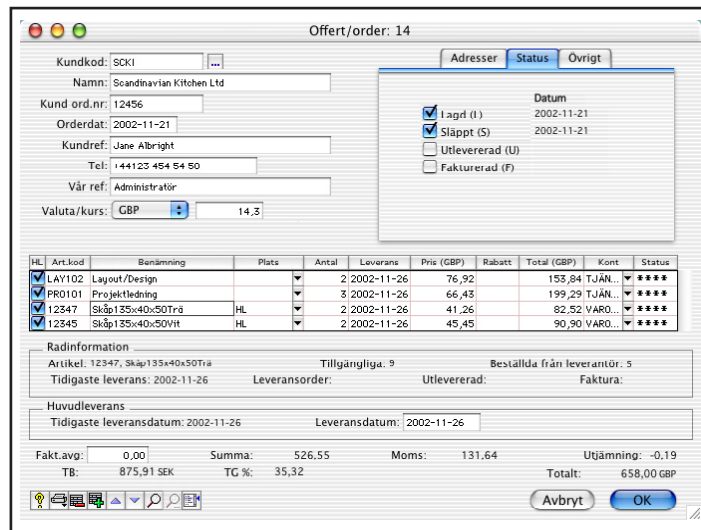
StepOne Integra nxt - ett komplett ekonomisystem



StepOne Integra nxt är ett helintegrerat ekonomisystem. Det innebär att när du t ex fakturerar skapas verifikationer och du slipper onödigt dubbelarbete. All ekonomi samlad i ett enda program - enklare kan det inte bli. Programmet är anpassat för både tjänste- och varuföretag och är utformat så det är enkelt oavsett hur många funktioner du använder. Alla Step-One-program bygger på traditionella rutiner och sätter logiken i första rummet. Du kommer snabbt igång och får en god överblick.

Programmet innehåller bl a:

- Kund- och leverantörsregister
- Artikelregister
- Offert och order med restorder
- Beställning med restbeställning
- Logistikfunktioner med leveransorder, trepartshandel, returhantering, inventering
- Lager med flera lagerplatser, automatisk lagerbokföring
- Fakturering
- Kundreskontra
- Leverantörsreskontra
- Skapa utbetalningsfil för leverantörsbetalningar
- Projekt- och tidsredovisning med externa kostnader och utlägg
- Bokföring med journalbokföring och likviditetsprognos
- Budget och internredovisning
- Valutahantering med automatisk bokföring av kursdifferenser
- Import- och exportfunktioner med fullt stöd för SIE
- Möjlighet att koppla till andra system samt Internetkoppling
- Transaktionshantering
- Rapportgenerator



HL	Art.kod	Benämning	Plats	Antal	Leverans	Pris (GBP)	Rabatt	Total (GBP)	Kont	Status
✓	LAY102	Layout/Design		2	2002-11-26	76,92		153,84	TJÄN.	****
✓	PRO101	Projektledning		3	2002-11-26	66,43		199,29	TJÄN.	****
✓	12347	Skåp135x40x50Trä	HL	2	2002-11-26	41,26		82,52	VARO.	****
✓	12345	Skåp135x40x50Vit	HL	2	2002-11-26	45,45		90,90	VARO.	****

I orderfönstret finns allt samlat så att du enkelt och snabbt kan lägga order och svara på frågor från dina kunder.

Kunder och leverantörer

I kund- och leverantörsregistren anger du uppgifter om kunderna och leverantörerna. För att du ska få bättre överblick kan du skriva ut statistik om dina kunder och leverantörer samt hålla reda på vad de köper av dig och hur mycket du handlar av dina leverantörer. Fordringskonto kan anges per kund och skuldkonto kan anges per leverantör.

Offert och order

I StepOne Integra nxt kan du arbeta med både offerter och order. Säljer du varor kommer du att uppskatta restorderhanteringen. Orderdelen håller reda på t ex ledtider, leveransorder, volymer och täckningsbidrag.

Logistikfunktioner

I StepOne Integra nxt kan du ha flera lagerplatser och en smart inventeringsfunktion gör inventeringen enkel. Programmets leveransorder hanterar allt kring själva leveransen och logistiken. Den skriver t ex ut plocklistor och hål-

ler reda på om en leverans är expedierad och vad som är restnoterat. Logistikdelen kan även hantera returer och trepartsförsäljning.

Artiklar och lager

I StepOne Integra nxt kan du lägga in alla dina artiklar med bl a orderledtid, artikelgrupper, artikelkategorier och pris. Du kan även länka till valfria filer t ex till en PDF-fil på din egen hårddisk eller en webbsida på Internet. Väljer du att lagerföra artiklar håller programmet hela tiden reda på både saldo, tillgängliga och beställda. Med programmets

statistikrapport vet du alltid hur mycket och till vilket pris du säljer dina artiklar. Du kan även välja att använda lagerbokföring vilket innebär att programmet automatiskt bokför alla lagerförändringar och håller reda på genomsnittligt anskaffningsvärde.

Fakturering och kundreskontra

Du skapar enkelt fakturor som du med en knapptryckning skriver ut. Använder du inte artiklar som finns i artikelregistret kan du istället skriva fritext på fakturorna. Kundreskontran ger dig full kontroll över fakturor och inbetalningar. StepOne Integra nxt håller reda på om kunderna har betalt och om det är dags att skicka påminnelse eller räntefaktura.

Beställning

Beställningar till leverantörer blir enklare och säkrare med beställningsdelen. Beställningsförslag kan skrivas ut och faxas direkt till leverantören.

Leverantörsreskontra

Leverantörsfakturorna matar du in direkt när du får dem. Med StepOne Integra nxt har du full bevakning av dina leverantörsfakturor - du vet när och hur mycket du ska betala.

Du sorterar enkelt ut de fakturor det är dags att betala. Programmet hanterar både hel- och delbetalningar. Du kan skapa filer för svenska LB-betalningar för uppladdning via internet till Swedbank, SEB och Handelsbanken, samt utlandsfiler (format anpassat för Swedbank).

Projekt- och tidsredovisning

Att arbeta med projekt i StepOne Integra nxt är både enkelt och flexibelt. Börja med att lägga upp de anställda och deras kostnader. Löpande under projektets gång matar du sedan in tidrapporter. När du registrerar leverantörsfakturor eller verifikationer kan du ange att kostnaden ska hänföras till ett visst projekt.

I projektfönstret samlas alla tidrapporter, externa inköp och kontanta transaktio-

Konto	T	Objekt	Racktext	Projekt	Artkod	Debet(SEK)	Kredit(SEK)
1	2440	S	Leverantörskulder				35625,00
2	2641	M	Debiterad ingående moms			7125,00	
3	4600		Tryck av földer, 2000 ex: 4-förg	456-74	TRYCK	27500,00	
4	5710		Budbil till Svanvågen	234-45	BUD	1000,00	

Du kan ange både projekt- och artikelkod som förs över till projektet så du lättare kan specificera externa kostnader.

ner. Man ser både företagets kostnad och debitering och projektledaren har möjlighet att göra justeringar och kompletteringar. Med en knapptryckning kan du sen låta programmet skapa ett fakturaförslag. Du kan välja att fakturera upp till ett visst belopp eller till och med ett visst datum.

Rapporter över projekt och anställda kan skrivas ut direkt från projektet.

Bokföring

Med StepOne Integra nxt förenklar du din bokföring samtidigt som du får bättre kontroll över företagets ekonomi. De flesta verifikat skapas automatiskt t ex när du godkänner en faktura. Givetvis finns funktioner som simuleringverifikation, on-linesaldo i verifikaten, automatkonteringar med mallar, kontoutdrag med avprickning, journalbokföring av fakturor och betalningar, budget och möjlighet till internredovisning. Man kan skriva ut rapporter såsom grundbok, huvudbok, resultatrapport, balansrapport m fl.

Kontoplaner

Med programmet följer kontoplaner för olika företagsformer. Kontoplanerna bygger på BAS 2009 och BAS 2010 och kan lätt ändras efter eget behov. StepOne har stöd för förenklat årsbokslut K1 för enskild näringsidkare.

Årskiftet

Vid årsskiftet kan du arbeta med flera år parallellt tills bokslutet är färdigt. De ingående balanserna i det nya året

uppdateras automatiskt när du arbetar i det gamla.

Valutahantering

I StepOne Integra nxt kan du lägga upp obegränsat antal valutor som du sedan kan välja i t ex order, faktura och leverantörsfaktura. Programmet bokför automatiskt kursdifferenser.

Rapporter

Till StepOne Integra nxt följer en stor mängd rapporter. Förutom standardrapporter finns det bl a budgetrapporter, in- och utbetalningsprognos, reskontralistor, statistikrapporter, projektrapporter och adressetiketter.

Layouter och rapporter

Med StepOne Integra nxt får du en unik rapportgenerator som ger dig stor valfrihet eftersom du kan använda och göra urval ur all den information som finns i programmet. Du kan också själv rita upp rapporternas utseende på skärmen med egen text och bild

Detta ger dig möjlighet att anpassa layouten på t ex fakturor samt skapa helt egna rapporter. Användningsområdena är många, skapa t ex snygga prislister till dina kunder. Vill du ha hjälp är du välkommen att kontakta oss för råd och prisuppgift.

Export och import av data

StepOne Integra nxt stödjer import/export av transaktioner med SIE4-format. SIE är ett standardiserat format som används vid import/export av bokfö-



ringsdata och fungerar både i Mac- och PC-miljö. Bokföringsdata kan enkelt föras över till skatteprogram eller till din redovisningsbyrås program.

Transaktionshantering

StepOne Integra nxt är utvecklat med en säker teknik. Med transaktionshantering är dina filer säkra även vid t ex strömavbrott.

Koppla StepOne Integra nxt till andra system

StepOne Integra nxt kan utrustas med en smart modul, Frågemotorn, som innebär att du kan direktkommunicera med exempelvis FileMaker eller webb-system. På detta sätt minskar man felkällor om man t ex glömmer att exportera, man sparar tid och har alltid uppdaterad information. Läs mer på nästa sida.

Flera användare

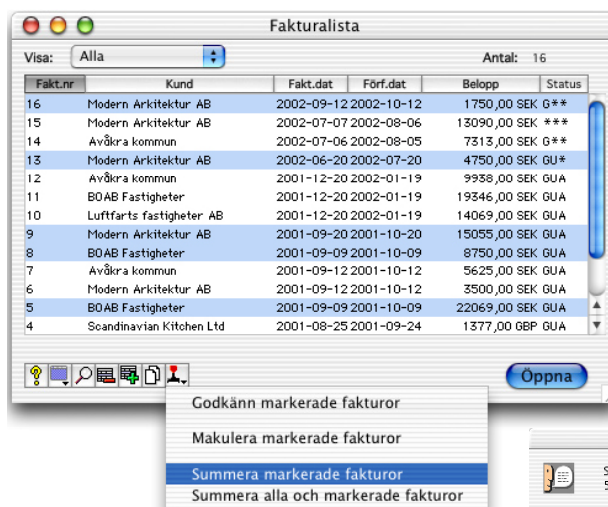
StepOne Integra nxt finns även i fleranvändarversion med riktig klient-server-teknik så att flera användare kan arbeta samtidigt i systemet. Alla på företaget kan från sin egen dator t ex registrera tid, order, fakturor och plocka ut rapporter. Alla kan även ställa in sin egen kolumnbredd, välj t ex sitt eget utseende på fakturainmatningen med bredare plats för texten genom att minska kolumnerna artikelkod och rabatt.

Inställningar

Möjlighet finns att göra inställningar per användare, t ex kan varje användare spara sin kolumnbredd för olika fönster.

Finesser

- Enkelt flikssystem, snabbkommandon och smarta genvägar. I StepOne Integra nxt når du allting med ett kommando och slipper onödiga



Du kan valfritt markera poster i listor. I vårt exempel har vi dessutom valt att summera markerade fakturor.



omvägar som tar tid.

- Hypertextlänkar från t ex faktura till verifikation och från leveransorder till order och beställning.
- Summera-funktion som används för att summera i listor t ex för att summera markerade fakturor.
- Obegränsade register, dvs obegränsat antal företag, verifikationer etc.
- Smart sorteringsfunktion.
- Hjälpsam sökfunktion.
- Dupliceringsknapp som innebär att du inte behöver skriva in samma uppgifter flera gånger.

Hjälp

Det finns flera olika sätt att få hjälp om du kör fast. Du får bl a nyttiga tips direkt på skärmen. Programmet innehåller även en direkthjälp som innebär att när du ställer markören på ett fält eller en knapp får du en beskrivning av vad det är direkt på skärmen. Programmet levereras med en elektronisk handbok.

När on-linehjälp används startas din webbläsare och du får hjälp om just det område du är på så att du inte själv behöver leta i hjälppilen. Vi kan även erbjuda utbildning på plats, kontakta oss för mer information.

Support

Som kund hos Montania vill vi att du ska känna dig trygg. När du köper ett nytt program får du därför två månaders kostnadsfritt serviceabonnemang. Med serviceabonnemang har du alltid tillgång till supporthjälp och du är samtidigt försäkrad om att ha den senaste programversionen då uppdateringar ingår i abonnemanget. Abonnemanget löper därefter årsvis och är frivilligt. Kontakta Montania om du vill ha mer information.

Systemkrav

Enanvändarversion:

- Dator med PowerPC- eller Intel-processor (under Rosetta) och CD-läsare, operativsystem Mac OS X 10.2 eller senare, 15 MB ledigt internminne, Skärm med minst upplösningen 800 x 600 pixlar.

Fleranvändarversion: Kontakta Montania för info om system- och datorskrav.



Koppla StepOne Integra nxt till andra system



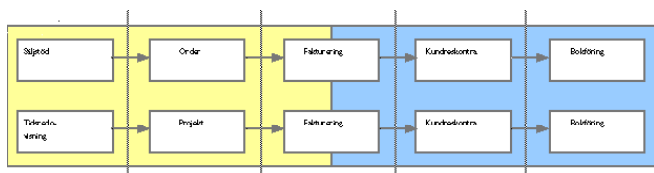
Nu kan alla koppla sina FileMaker-system för automatiska överföringar

Montania har i många år fått förfrågningar om manuell import från andra system till våra ekonomisystem. Vår konsultavdelning har sett behovet av ett bättre sätt att kommunicera än med manuell import. När vi utvecklade StepOne Integra nxt gjorde vi därför det optimala. StepOne Integra nxt kan utrustas med en smart Frågemotor som innebär att du kan direktkommunicera med exempelvis FileMaker eller webb-system. Nedan ser du fördelarna med direktkommunikation och vilka möjligheter som finns. Låter det intressant är du välkommen att kontakta oss för mer information om anpassning och prisuppgift.

Varför två system?

Exempel på företagsprocesser:

Behov som företaget måste lösa *Behov som företaget kan lösa*



Var gränsen mellan de olika systemen ska gå avgörs från företag till företag och deras behov. De vertikala linjerna visar på möjliga kopplingspunkter mellan systemen.

- De flesta företag följer samma processer från faktura till bokföring
- I "försystemen" fram till fakturering kan företagen ha särskilda behov
- Vid "efterbehandling", för t ex rapportering och analys, kan företaget också ha speciella behov
- Man vill bara specialbygga de delar där man har särskilda behov
- För särskilda behov är ofta FileMaker den mest kostnadseffektiva plattformen
- Vissa saker, t ex bokföring, är inte optimalt att bygga i t ex en FileMaker-databas

Olika sätt att koppla FileMaker-system till ekonomisystem:

- Manuellt lämna över pappersunderlag
- Manuell import/export av textfiler t ex SIE (standardiserad import/export av bokföringsdata)
- Direktkommunikation med StepOne Integra nxt

Varför välja direktkommunikation?

- Tidsbesparande
- Alltid uppdaterad information
- Minskar felkällor t ex att någon glömmer exportera
- Säkra transaktioner, kommunikationen/data kontrolleras på samma sätt som inom ekonomisystemet
- Transaktionshantering, systemet återställer data vid haverier t ex strömavbrott

Vilka system kan man koppla till StepOne Integra nxt?

- "Alla" FileMaker-system (kräver dock specialanpassning)
- Alla Montanias FileMaker-system är förberedda (kopplingen byggs kundspecifikt)
- Webbsystem och webbklienter
- System byggda med andra verktyg/databaser, t ex 4D (kräver

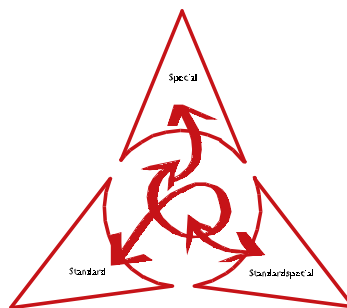
Smarta lösningar för tidsmedvetna!

Under mer än 15 år har vi på Montania utvecklat programvara för ekonomi och administration åt små och medelstora företag. Att samtidigt utveckla både standardprogram och kundanpassade system fyller hela tiden på vår kompetensbank. Vi är kända för att bygga logiska och användarvänliga program. Det glädjer oss eftersom vi tycker att enkelhet och ett logiskt gränssnitt är viktigt.

Software - utvecklar program inom ekonomi och administration för Mac OS och Windows - med program som StepOne och Agera.

Solutions - arbetar med att bygga kundanpassade lösningar inom allt från administration till webbaserade informationssystem.

Vi erbjuder våra kunder hög service och en spännande utveckling genom kompetens- och teknikutbyte mellan affärsområdena.



Vår kompetensbank växer ständigt genom att vi samtidigt utvecklar både specialbyggda system och standardsystem samt kombinerar standardsystem med specialbyggda delar.

För mer information och försäljning, kontakta Montania eller din återförsäljare :